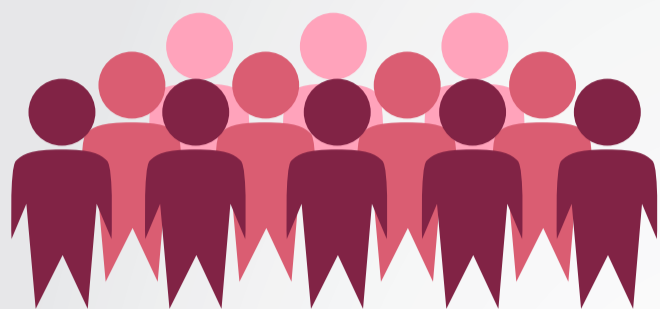


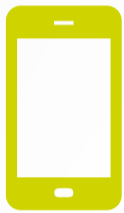
QUANDO RESTO SENZA NE SENTO LA MANCANZA




su **2500**
INTERVISTATI

% PERCENTUALE RIFERITA AI VOTI SUPERIORI A 8 SU SCALA 1 A 10

Quanta importanza attribuiamo ai dispositivi per navigare sul web? *

il **34%** 
ha votato lo smartphone

il **32%** 
ha scelto il proprio PC

il **21%** 
opta per la Smart TV

il **15%** 
non può separarsi dal tablet

Collegamento da mobile negli ultimi tre mesi *


SMARTPHONE 
82%

PC PORTATILI 
18%

TABLET PC 
10%



6.5 milioni
DI PERSONE COLLEGATE IN MOBILITÀ



Trend della vendita degli smartphone **



IN VOLUME
+55,3%
ANNO SU ANNO



IN VALORE
+38,4%
ANNO SU ANNO

